

Club de robotique Groupe ESEO

Vainqueur de la coupe de Belgique 2005
Vice-champion de la coupe de France 2005
Vice-champion de la Coupe de Belgique 2006

Coupe de Robotique EUROBOT 2011 "Chess'Up!"



Dossier de partenariat

2010-2011



SOMMAIRE

Rejoignez nous !.....	3
La compétition Eurobot 2011.....	4
Devenir partenaire !.....	8
Le club de robotique en 2011.....	14
Le palmarès du club.....	17
Photos de l'événement.....	18
Références partenaires.....	19
Groupe ESEO.....	21
Contact.....	22

REJOIGNEZ NOUS !

Associez votre entreprise à un véritable challenge technique, scientifique et ludique s'adressant :

- aux étudiants d'écoles d'ingénieurs et d'universités.
- aux associations indépendantes.

-Une course contre la montre :

Les étudiants doivent grâce à leurs compétences réaliser en 8 mois un robot performant et conforme au règlement de la coupe. Les matchs prennent la forme de duels durant chacun 90 secondes.

-Plus de 200 équipes :

Depuis plus de 16 ans, la coupe oppose tous les ans plus de 200 équipes et mobilise plus de 3000 étudiants encouragés par des milliers de supporters.

-Eurobot 2010 :

La finale EUROBOT rassemble les lauréats des coupes nationales de plus de 15 pays. Chaque année, cette coupe se déroule dans un pays différent.

-Un événement médiatisé :

La coupe de France est médiatisée, notamment par les chaînes nationales. Lors de la coupe 2009, notre robot est ainsi passé sur la chaîne publique TF1 pendant le journal de 20h. En 2010, il est passé sur France 2 pendant le journal de 13h.



Notre robot sur TF1 lors du journal de 20h

LA COMPÉTITION EUROBOT 2011

LE JEU ET NOTRE PHILOSOPHIE D'ACTION

La conception d'un robot performant pour la Coupe de France de Robotique est l'objectif premier du club, mais ce challenge va de pair avec la formation des membres. En effet, l'intérêt pédagogique d'un tel projet est évident, c'est pourquoi sont mises en place des formations afin de transmettre efficacement aux nouveaux arrivants les compétences acquises au cours des années et d'élargir leurs connaissances.

Pour mener à bien ces objectifs, l'équipe est organisée en groupes, chargés chacun du développement et de la réalisation d'une partie du robot. Tous ces sous-ensembles sont gérés de manière professionnelle afin de garantir la coordination entre les différents groupes et de permettre la réutilisation des connaissances acquises les années précédentes.

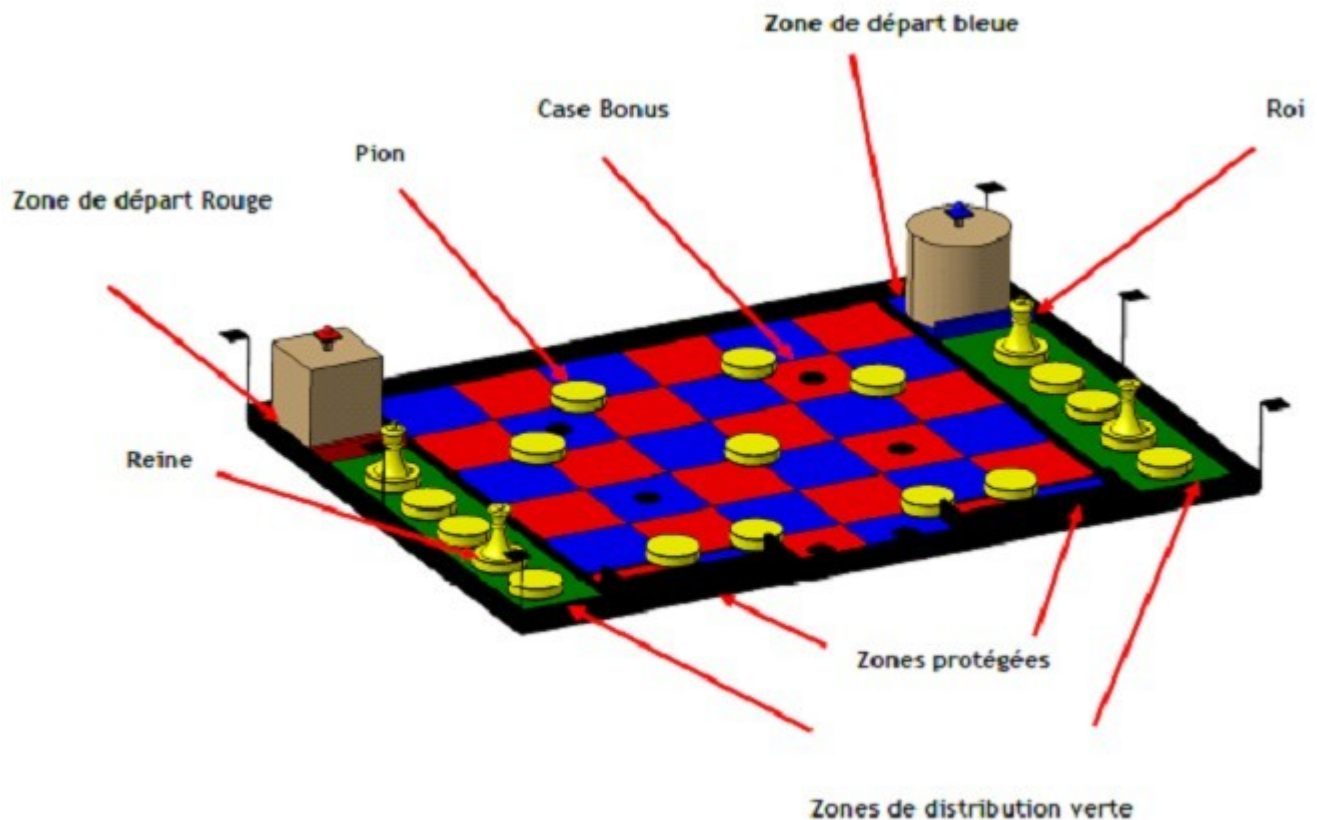
LE THÈME 2011

Après avoir joué au rugby, au bowling, trié des déchets, collecté des échantillons sur Mars, construit des Temples antiques et nourri la planète, nous allons cette année jouer aux échecs !

La mission des robots de cette année : jouer aux échecs. Le robot qui a le plus de points sur sa couleur gagne le match !

Mais c'est un jeu d'échecs particulier !

Les robots pourront empiler des pièces pour gagner plus de points. Mais attention ! Tout peut changer jusqu'à la dernière seconde ! Les robots partent pour un match de 90 secondes d'une zone de départ de leur couleur, située dans l'un des coins arrière de la table. Les éléments de jeu sont disponibles en plusieurs endroits de la table, soit directement au sol à des positions prédéfinies et aléatoires, soit sur les côtés de la table dans des zones de distribution. Les éléments de jeu sont communs aux deux équipes.



Un élément est valable pour une équipe quand il est contenu dans une case de la couleur de l'équipe.

Le score est ensuite calculé comme suit :

- Un pion vaut 10 points
- Une reine vaut 20 points
- Un roi vaut 30 points

Pour avoir plus de points, il est possible d'empiler un ou deux pions maximum avec soit un roi soit une reine. Deux pions ou plus sans roi ni reine ne valent qu'un pion. Un empilement peut être poussé ou déplacé. Dans ce cas le(s) pion(s) devient(nent) un multiplicateur.

- Si une figure est placée sur 1 pion sa valeur est multipliée par 2
- Si une figure est placée sur 2 pions sa valeur est multipliée par 3

ÉVÈNEMENTS ET DATES CLÉS

Outre les coupes proprement dites, la saison 2010 – 2011 sera ponctuée par de nombreux évènements pendant lesquels nous assurerons votre promotion :

➤ **Coupe du Tregor**

Chaque année, l'ENSSAT (Ecole Nationale Supérieure des Sciences Appliquées et de Technologie) organise un salon dans ses locaux à Lannion pendant lequel sont exposés les robots des équipes du grand ouest qui y sont conviées.

Date : mars 2011

➤ **Salon Angevin du Multimédia**

Organisé par nos collègues du club éponyme, le salon angevin du multimédia rassemble de nombreux exposants dans les locaux de l'ESEO pour faire découvrir, le temps d'un week-end, les dernières nouveautés technologiques au grand public. Nous y serons naturellement présents pour présenter notre projet.

Dates : 26 et 27 mars 2011

➤ **Coupe de Belgique**

Cinquième participation à la coupe nationale de Belgique (sous réserve d'acceptation de notre candidature). Un mois avant la coupe de France, la coupe de Belgique se déroule à Mons au parc d'aventure scientifique du Pass et nous permet d'effectuer des tests en conditions réelles .

Dates : 16 et 17 avril 2010

➤ **Coupe de France**

Objectif principal du club de robotique de l'ESEO, la coupe de France se déroule chaque année à la Ferté Bernard (72) lors du festival Artec, nous sommes en route pour notre 17ème participation.

Dates :

- Homologations : **le 1er juin 2011**
- Qualifications : **le 2 et 3 juin 2011**
- Phases finales : **le 4 juin 2011**

➤ **Finale Eurobot**

Réservée aux lauréats des coupes nationales il s'agit de la clôture de la compétition Eurobot

DEVENIR PARTENAIRE !

DANS QUEL BUT ?

- Permettre financièrement et/ou matériellement à notre équipe de bâtir le robot de la victoire.
- Promouvoir votre entreprise à travers un challenge passionnant :
La conception et la fabrication du robot du Club de Robotique du Groupe ESEO
- Favoriser les contacts entre entreprises et étudiants en vue d'éventuels contrats de stage.
- Associer votre image à celle d'un club dynamique, confiant dans les nouveaux talents.
- Promouvoir votre entreprise auprès de plusieurs cibles :
 - Les spectateurs des événements, tous passionnés de robotique, d'électronique, d'informatique ou plus simplement de défis sportifs.
 - Les nombreux participants de la Coupe de France de Robotique (environ 3 000) et leurs supporters (environ 10 000), pour la plupart futurs cadres.
 - Les élèves ingénieurs de l'ESEO de manière privilégiée.
- Démontrer aux salariés de l'entreprise l'implication de celle-ci dans le soutien et le suivi d'un projet dynamique.

DANS QUELLES CONDITIONS ?

La promotion de nos partenaires s'effectue par la présentation de leur image de marque (logotype) lors de **toutes les manifestations** auxquelles participe le club, à savoir :

- **La participation à des forums dédiés à la Robotique ou autres secteurs.**
- **La présence du logotype sur le robot participant à la Coupe de France de robotique (ex-Coupe E=M6). Cette coupe est le moment phare de la compétition et cette phase est parfois retransmise par certaines chaînes nationales Françaises.**
- **La présentation des partenaires sur le site Internet et les publications du club.**
- **Logo sur les supports de communication du club de Robotique :**
 - **Affiches** : Le logo de taille 10cm sur 8cm apparaîtra sur des grandes affiches au format A1. Ces affiches sont posées dans l'école pendant les portes ouvertes et les périodes de promotion du club au sein de l'école ainsi que lors des différentes coupes.
 - **Site** : Votre logo (avec le lien si vous disposez d'un site web) en page partenaire et/ou en page d'accueil.

Pour vous permettre de suivre l'avancement du projet, vous recevrez régulièrement (tous les deux mois minimum) une lettre d'information et pourrez consulter notre site Internet fréquemment mis à jour.

DE QUELLE MANIÈRE ?

Différentes formes de partenariat sont possibles :

- **Partenariat Financier** : vous pouvez nous offrir votre soutien financier. Il nous permettra d'acheter les matériaux et composants nécessaires à la réalisation du robot ainsi qu'à rénover nos outils.
- **Partenariat Matériel** : vous pouvez nous offrir des prestations matérielles :
 - Fourniture de matériaux (*Aluminium, Plexiglas...*), de composants (*Electronique, Mécanique ...*) ou de matériel (*Ordinateurs, Appareils de mesure...*).
 - Mise à disposition de technologies et/ou de matériel de pointe.
 - Réalisation de pièces du robot (*Usinage de pièces mécaniques, Sous-traitance...*).
- **Partenariat Logiciel** : vous pouvez nous offrir des licences.

Dossier de partenariat

FORMULES DE PARTENARIAT

Liste des formules et des prestations associées que nous vous proposons :

La Formule « Étain » :

Tarif : 500€

Prestations :

- logo sur tous les courriers du club
- logo sur le site internet du club robotique

La Formule « Cuivre » :

Tarif : 1000€

Prestations :

- logo sur tous les courriers du club
- logo sur le site internet du club robotique
- logo dans l'édition Spéciale Robotique
- logo sur le robot

La Formule « Or » :

Tarif : 1500€

Prestations :

- logo sur tous les courriers du club
- logo sur le site du club robotique
- logo dans l'édition Spéciale Robotique
- logo sur le robot
- Publicité durant les Journées Portes Ouvertes de l'ESEO
- logo sur l'affiche et publicité pendant la coupe

La Formule « Platine » :

Tarif : 2500€

Prestations :

- logo sur tous les courriers du club
- logo sur le site du club robotique
- logo dans l'édition Spéciale Robotique
- logo sur le robot
- publicité durant les Journées Portes Ouvertes de l'ESEO
- logo sur le tee-shirt du club
- logo sur l'affiche et publicité pendant la coupe
- une autre prestation au choix

La Formule « A la Carte » :

Détails des différentes prestations :

➤ **Emplacement dans l'édition Spéciale Robotique**

Edition Spéciale Robotique du journal des élèves qui paraîtra deux semaines avant la coupe et qui sera lu par plus de 600 étudiants.

Tarif : 150 €

➤ **Emplacement sur tous les courriers du club**

Correspondances avec les organisateurs des coupes de France et de Belgique ainsi qu'avec nos partenaires. Votre logo serait présent sur chacun des courriers envoyés.

Tarif : 200 €

➤ **Publicité durant les Journées Portes Ouvertes de l'ESEO**

Vous disposez d'un emplacement de 10cm par 8cm sur les deux affiches A1 présentes sur le stand du club pendant le week-end des Portes Ouvertes de l'école où passent environ 500 personnes externes à l'école. Des goodies de votre entreprise (brochures, stylos, porte-clés,...) peuvent aussi être distribués sur le stand du club si vous le souhaitez.

Tarif : 200 €

➤ **Emplacement personnalisé sur le site internet du club robotique**

www.robot-eseo.fr : Présence du logo sur la page d'accueil, sur la page de partenaires ainsi que sur toutes les pages du site. Possibilité de personnaliser les informations vous concernant sur la page partenaire.

Tarif : 300 €

➤ **Emplacement sur l'affiche et publicité pendant la coupe**

Cette affiche présente sur le stand du club pendant la coupe de France est visible par des milliers d'étudiants et d'adultes durant les 4 jours de l'évènement. Vous disposerez sur cette affiche d'un espace de 10cm par 8cm.

De plus, nous pouvons distribuer des goodies, des brochures, des stylos... dans notre stand à toutes les personnes présentes lors de la coupe.

Tarif : 300 €

➤ **Conférence au siège du groupe ESEO**

Donnez une conférence à l'ESEO Angers totalement organisée par le club. Nous gérons les relations avec l'administration ainsi que les diverses difficultés relatives à ce genre d'évènement.

Tarif : 300 €

➤ **Emplacement pour votre logo sur le robot**

Dossier de partenariat

Notre robot portera vos couleurs lors des évènements auxquels nous participons, votre logo sera clairement visible sur les films et photographies qui seront pris à ces occasions. Dimensions : 5cm par 5cm.

Tarif : 450 €

➤ **Emplacement sur le tee-shirt du club**

Celui-ci est porté durant les coupes de Belgique, de France et d'Europe par les membres du club présents aux événements.

Tarif : 600 €

Nous restons bien entendu ouverts à toutes vos propositions concernant d'autres supports de communication.

Ces différentes formes de partenariat ne sont en aucun cas exclusives entre elles et toute conclusion d'un contrat de partenariat fait l'objet d'une discussion définissant la prestation due par le club et le partenaire.

CONFÉRENCES AU GROUPE ESEO

Exprimez-vous !

Nous vous offrons la possibilité d'effectuer une conférence au siège du Groupe ESEO à Angers devant de nombreux étudiants en formation.

Vous pouvez profiter de cette opportunité pour nous faire découvrir votre entreprise ou société mais aussi nous faire partager vos connaissances sur un sujet d'actualité ou un sujet scientifique.

Afin de vous éviter toutes les démarches administratives nous nous chargeons de trouver une date appropriée afin que chacun profite au mieux de cette conférence. Nous nous occupons également de toute la logistique : communication auprès des étudiants, réservation de l'amphithéâtre et du matériel nécessaire.

Afin de vous orienter sur d'éventuels sujets nous vous proposons :

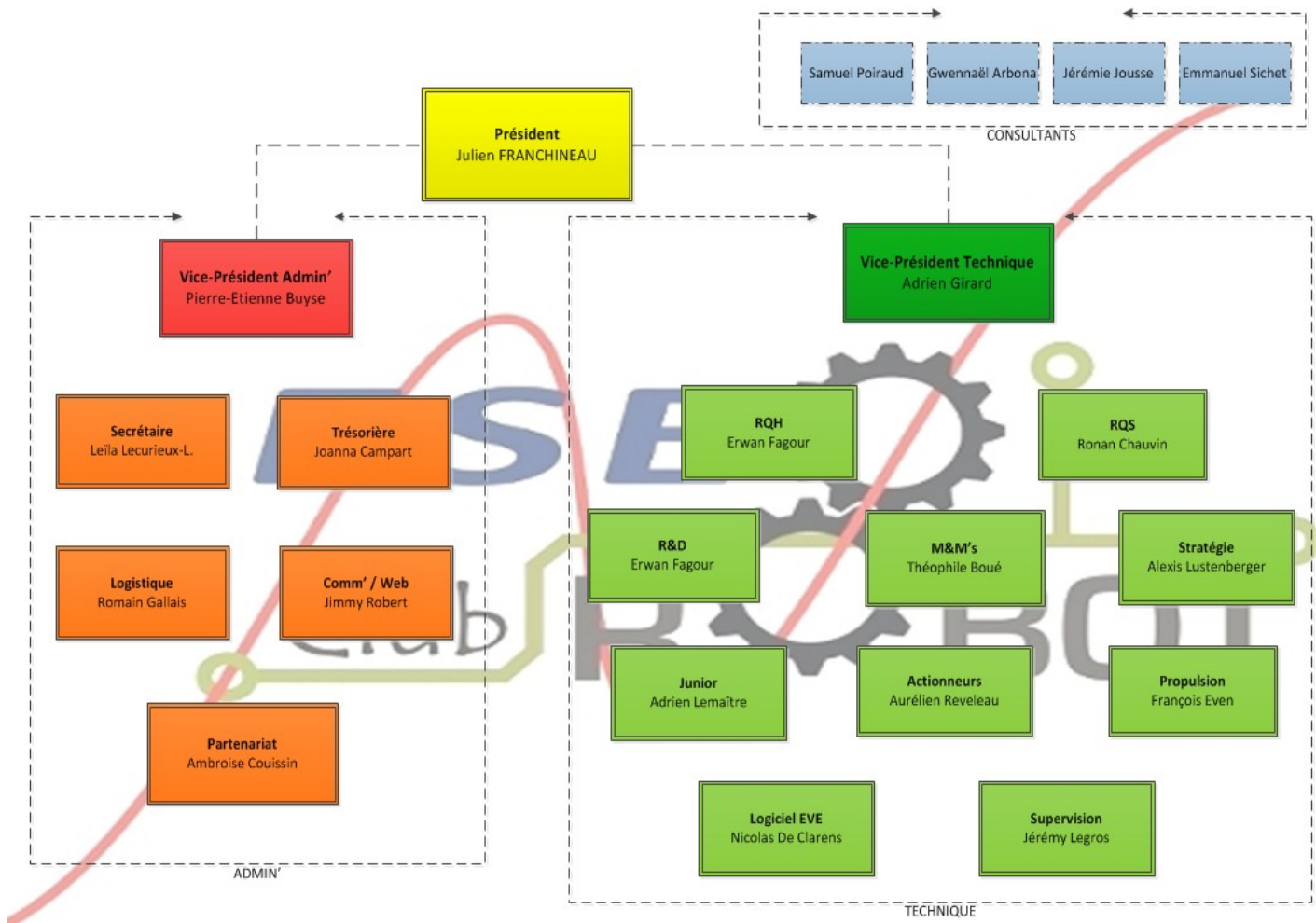
- La mobilité internationale
- Les énergies renouvelables
- L'efficacité énergétique
- Les sciences de demain
- ...

Si vous disposez d'un conférencier ayant la possibilité d'effectuer une intervention sur l'un de ces domaines nous serons heureux de l'accueillir et nous recueillerons sa formation avec reconnaissance.

LE CLUB DE ROBOTIQUE EN 2011

CONSTITUTION DU CLUB

Le club est constitué au total d'un trentaine d'étudiants. Les membres sont en majorité issus des 1^{ère} et 2^{ème} années du cycle ingénieur de l'ESEO. Cependant quelques étudiants du 1^{er} cycle intégré prennent aussi part à l'aventure.



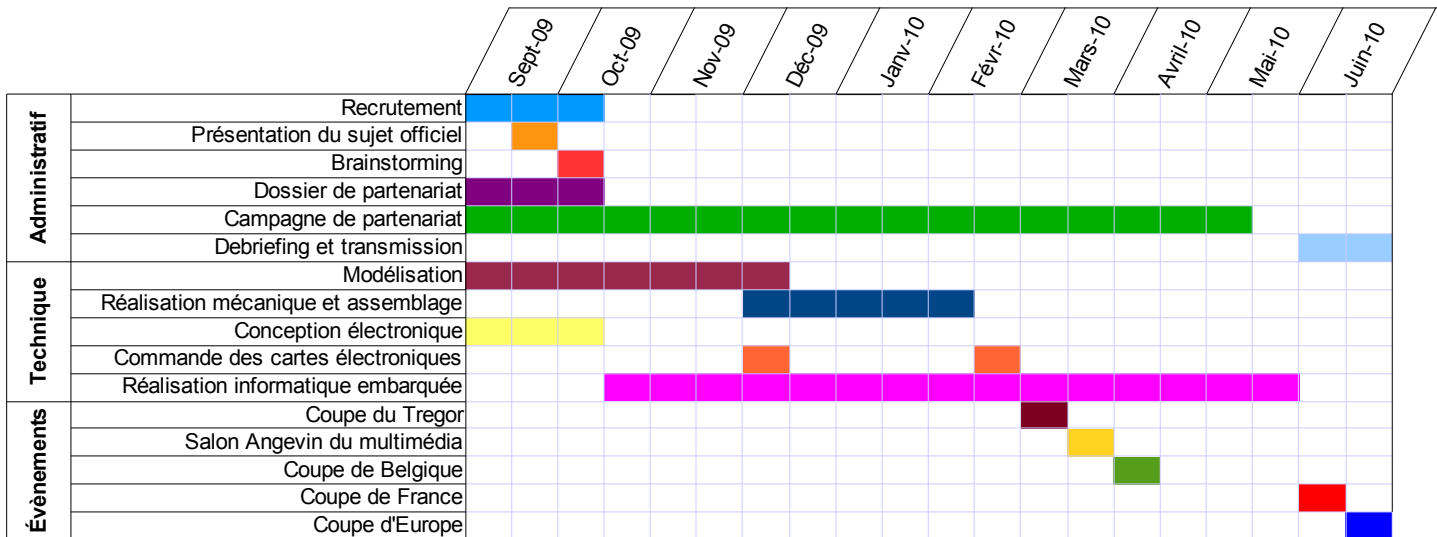
LA GESTION DU PROJET

CALENDRIER PRÉVISIONNEL

Le projet de conception du robot s'étale sur toute l'année et les étudiants s'investissent de façon intensive afin que tout soit prêt pour la Coupe de France de Robotique.

Nous accordons une grande importance au respect du temps imparti à chaque tâche et ce, pour chaque équipe. Sans une bonne organisation, nous ne pourrions être certains d'être prêt pour la coupe de France de robotique. Créer un "climat d'entreprise" est notre ambition pour que les étudiants puissent s'adapter le plus tôt possible au travail en groupe, et au respect des contraintes temporelles. Cela nous permet de nous adapter très facilement ensuite au monde professionnel.

Calendrier prévisionnel 2010 – 2011



UTILISATION DU BUDGET

Dépenses

Catégories	Coûts
Plateau [consolidation:pate à bois, peintures, fixations, ...]	400 €
Mécanique [Structure du robot, Motorisation, outils, ...]	3 500 €
Electronique [Cartes électroniques, capteurs, connectique, outils de programmation, ...]	1 500 €
Frais administratifs (logistique) [Inscriptions, Papier, encre, autres consommables, caftière ...]	1 050 €
Communication [Affiches, polos, banderoles, dossiers de partenariat, ...]	1 500 €
Coupe de France 2010 [Location camion, nourriture, hébergement, ...]	1 500 €
Sous-total	9 450 €
Dépenses ponctuelles liées à l'innovation	2 000 €
Total	11 450 €

Recettes

Catégories	Coûts
Balance précédente	2 000 €
Subvention du BDE	2 000 €
Partenariats	8 450 €
Total	12 450 €
Fond de roulement de l'équipe suivante	1 000 €

LE PALMARÈS DU CLUB

Le club de robotique de l'ESEO, avec 15 participations à son actif, possède l'un des plus beaux palmarès de la Coupe de France de Robotique :

- **8 fois en phase finale (classé parmi les 16 premiers sur plus de 200 équipes environ)**
- **1^{er} et 3^{ème} en 1997, grâce aux deux robots présentés cette année là**
- **5^{ème} en 1999.**
- **5^{ème} en 2002**
- **28^{ème} en 2004**
- **Champion de Belgique, Vice champion de France sur plus 200 inscrits, et vaincu en 8^{ème} de finale à la coupe d'Europe en 2005.**
- **Vice champion de Belgique en 2006**
- **11^{ème} en 2007**
- **25^{ème} en 2009**
- **5^{ème} en 2010, meilleure équipe étrangère de Belgique**

Fort de l'expérience acquise au cours des années, d'une motivation sans pareil de l'équipe, d'une efficacité et d'un sérieux constant dans son travail, le club de Robotique de l'ESEO sera un challenger à suivre en juin 2011.

PHOTOS DE L'ÉVÉNEMENT



Le club de robotique de l'ESEO vice champion en 2005



Coupe de France 2010

RÉFÉRENCES PARTENAIRES



SII est une société de conseil et d'ingénierie en technologies avancées. Le groupe SII, créé en 1979 par Bernard Huvé compte aujourd'hui plus de 2500 salariés pour un chiffre d'affaire de 175 millions d'euros environ.



THEO-MECA est une entreprise spécialisée dans la mécanique de précision. Grâce à un parc de machine-outil diversifié et de haute technologie, THEO-MECA sous-traite de nombreux domaines, des bureaux d'études de mécanique à l'armement en passant par le médical.



ELCO PCB est une société spécialisée dans la réalisation de circuits imprimés multicouches complexes. le chiffre d'affaire du groupe ELCO s'élève à 40 millions d'euros.



CELEONET est une société d'hébergement de sites internet et de solutions réseau axées vers le monde de l'internet.



CMI est une société de 120 personnes spécialisée en Chaudronnerie, tuyauterie et process industriel dans les métiers du pétrole, du gaz et de la chimie, située à Saint Sylvain d'Anjou.



La société ENERGIZER commercialise des solutions d'énergie et d'éclairage portatif.



L'ESEO est une grande école privée sans but lucratif qui assure des formations d'ingénieur à Angers, Paris, Dijon, Shanghai. L'ESEO est une référence en France dans le domaine des Technologies de l'information et de la communication.

GROUPE ESEO

GRANDE ECOLE D'INGÉNIEURS GÉNÉRALISTES EN ÉLECTRONIQUE, INFORMATIQUE, RÉSEAUX ET TÉLÉCOMS

SITES ANGERS, PARIS, SHANGHAI, DIJON

C'est plus de 4300 ingénieurs répartis dans 1200 entreprises partout dans le monde.

PRÉSENTATION

- Une grande école d'ingénieurs généralistes en électronique, informatique, télécoms et réseaux, créée en 1956, et reconnue dans les classements parmi les 20 meilleures écoles d'ingénieurs en France (Ecole de Groupe 2).
- Des diplômes reconnus par la Commission des Titres d'Ingénieur, Ecole membre de la Conférence des Grandes Ecoles, du réseau de la FESIC (25 écoles d'ingénieurs et de Management) et du Conseil National des Ingénieurs et Scientifiques de France.
- Des moyens pédagogiques exceptionnels en lien avec les entreprises et la recherche. Plus de 600 sociétés soutiennent l'ESEO en participant aux formations, aux moyens financiers et matériels, aux projets, aux innovations, aux stages.
- Une école qui combine théorie et projets pratiques (50%), professeurs permanents et réseau d'intervenants experts, recherche et applications pratiques dans les hautes technologies.
- Un réseau dynamique de 4300 ingénieurs ESEO présents dans 1200 entreprises en France et dans le monde: aéronautique, automobile, électronique, informatique, télécoms, spatial, biomédical...
- Un environnement de travail exceptionnel: une Ecole qui propose un suivi humain grâce à un taux d'encadrement élevé et expérimenté (HDR, docteurs, doctorants,...), un choix de formations opérationnelles de haut niveau (23 laboratoires, 350 ordinateurs connectés), une région attractive pour les entreprises (Nec, Packard Bell, Thalès, Bosch, Motorola, Valéo, Scania, Cointreau, Lucent Technologies...)

Site internet : <http://www.eseo.fr>

NOUS CONTACTER

Président :

Julien FRANCHINEAU

Tel: 06 71 11 58 39

Mail: franchineau.julien@orange.fr

Responsable Partenariat :

Ambroise COUISSIN

Tel: 06 84 85 81 01

Mail: ambroise.couissin@reseau.eseo.fr

Équipe partenariat :

partenariat@robot-eseo.fr

PAR COURRIER

ESEO Club de robotique

4, rue Merlet de la Boulaye

BP 926

49009 ANGERS Cedex 01

FRANCE

SITE INTERNET

<http://www.robot-eseo.fr>